

This worksheet is for private or classroom use only and may not be used in any publication or for-profit purpose.

Der Kampf gegen den Müll

I. Welches Synonym ist am besten? Sehen Sie sich das Video bei <https://youtu.be/iAjpLYm-fEo> an und ordnen Sie die Paare richtig zu.

- | | |
|-----------------------|---|
| 1. der Müll | a. kaputte elektronische Geräte |
| 2. trennen | b. mit Feuer zerstören |
| 3. sammeln | c. wegschaffen |
| 4. das Pfand | d. graues Tier mit langen Ohren |
| 5. der Kunststoff | e. sortieren |
| 6. der Komposthaufen | f. der Abfall |
| 7. die Sammelstelle | g. kleiner Geldbetrag als Sicherheit |
| 8. der Elektroschrott | h. großer Behälter/Container aus Metall |
| 9. wiederverwerten | i. nicht weiter wissen |
| 10. entsorgen | j. Plastik |
| 11. verbrennen | k. zusammentragen |
| 12. reduzieren | l. Ort, wo man etwas sammelt |
| 13. ratlos sein | m. Anlage für Bioabfälle |
| 14. der Esel | n. recyceln |
| 15. die Tonne | o. weniger konsumieren |

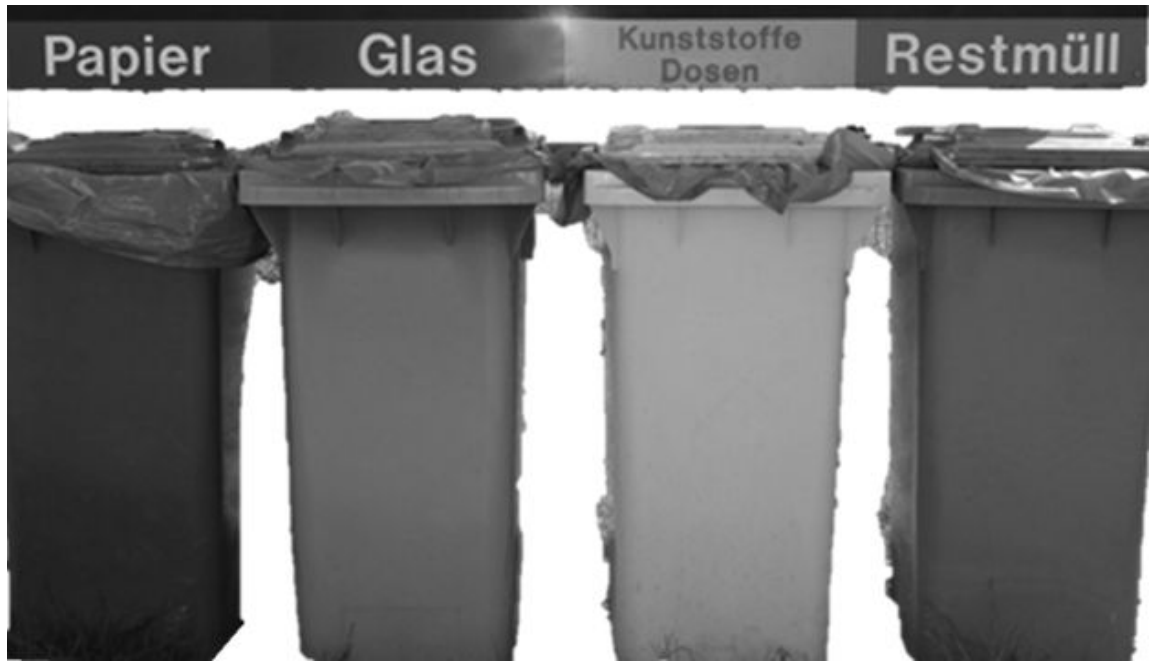
II. Was fehlt? Ergänzen Sie die fehlenden Elemente.

Wörterbank: Farbe, entsorgt, Kategorien, Geld, kaputt, beachten, größer, aufgefüllt, Metall, verbrannt, trennt, Einweg, Weiß, Esswaren, Glas, Umwelt, Restmüll, zu Hause, Braun, zurück, Bio-Abfälle, wachsen, Verpackungen, Pfand, Tonne, nachts, Grün, leeren, verschiedene, Sammelstellen, Flaschen, kompliziert

1. Die Müllberge auf der ganzen Welt werden immer _____.
2. Die Leute müssen den Müll schon _____ trennen.
3. Es gibt viele verschiedene _____ von Müll.
4. Man _____ und sammelt zum Beispiel Papier.
5. Aus dem alten Papier macht man neues Papier oder _____.
6. Es gibt viele _____ Arten von Glas.
7. Das Glas trennt man nach der _____.
8. Manchmal gibt es _____ glas, _____ glas und _____ glas.
9. Aus dem alten Glas macht man neue _____ und Glasprodukte.
10. In Deutschland gibt es oft _____ flaschen.
11. Sie können aus _____ oder aus Plastik sein.
12. Mehrwegflaschen werden gereinigt und wieder _____.
13. Aus _____ flaschen macht man neue Glas- oder Plastikflaschen.
14. Für Pfandflaschen bezahlt man ein bisschen mehr _____.
15. Man bringt die _____ Pfandflaschen in den Laden zurück.
16. Dann bekommt man das Pfandgeld _____.
17. Viele Dinge sammelt man in einer gelben _____ oder in einem gelben Sack.
18. In die gelbe Tonne gehören Verpackungen aus _____ (z.B. Konservendosen).
19. In der Bio-Tonne sammelt man vor allem Restprodukte von _____.
20. Leute, die einen Garten haben, sammeln _____ auf einem Komposthaufen.
21. Elektronische Geräte bringt man zu einer Sammelstelle, wenn sie _____ sind.
22. Alles, was man nicht recyceln kann, kommt in den _____.
23. Alle Städte und viele Dörfer haben _____ für Müll.
24. Bei den Sammelstellen muss man die Öffnungszeiten _____.
25. Man darf z.B. _____ oder am Sonntag nichts in die Müllcontainer werfen.
26. Auch wenn man in Deutschland viel recycelt, _____ die Müllberge weiter.
27. Ein Teil des Mülls wird _____.
28. Aber der Müll ist ein Problem für die _____.
29. Die Müllentsorgung in Deutschland kann _____ sein.
30. Aber SIE wissen jetzt, wie man in Deutschland den Müll korrekt _____.

III. Sortieren Sie! In welche Tonne gehören die folgenden Dinge?

Abfallprodukte: Marmeladeglas, Zeitungen, Bierdose, Karten, Stofftier, Werbebroschüren, Plastikflasche, Gurkenglas, Ledergürtel, Suppendose, Bierflasche, alter Hut, Zeitschriften, Weinflasche, Joghurtbecher, kaputte Tasse



<hr/>	<hr/>	<hr/>	<hr/>
<hr/>	<hr/>	<hr/>	<hr/>
<hr/>	<hr/>	<hr/>	<hr/>
<hr/>	<hr/>	<hr/>	<hr/>

Richtige Antworten.

I. 1.f; 2.2h; 3.kj; 4.g; 5.j; 6.m; 7.l; 8.a; 9.n; 10.c; 11.b; 12.o; 13.i; 14.d;
15.h

II. 1. größer; 2. zu Hause; 3. Kategorien; 4. trennt; 5. Verpackungen; 6.
verschiedene; 7. Farbe; 8. Weiß(glas), Braun(glas), Grün(glas); 9.
Flaschen; 10. Pfand(flaschen); 11. Glas; 12. aufgefüllt; 13.
Einweg(flaschen); 14. Geld; 15. leeren; 16. zurück; 17. Tonne; 18. Metall;
19. Esswaren; 20. Bio-Abfälle; 21. kaputt; 22. Restmüll; 23.
Sammelstellen; 24. beachten; 25. nachts; 26. wachsen; 27. verbrannt; 28.
Umwelt; 29. kompliziert; 30. entsorgt

III. Papier: Zeitungen, Karten Werbebroschüren, Zeitschriften
Glas: Marmeladeglas, Gurkenglas, Bierflasche, Weinflasche
Kunststoffe/Dosen: Bierdose, Plastikflasche, Suppendose,
Joghurtbecher
Restmüll: Stofftier, Ledergürtel, alter Hut, kaputte Tasse